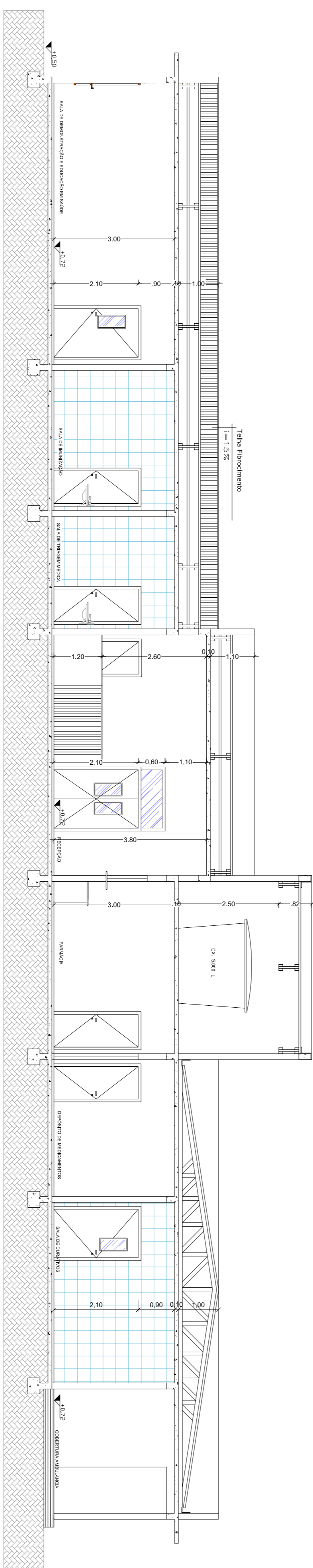


CORTE A - A  
ESCALA - 1/75



CORTE B - B  
ESCALA - 1/75

 <p><b>Prefeitura Municipal de Pontão</b></p>		<p>Av. João de Naves 419 Centro Fone: (51) 35811938</p>	<p>ARQ: <b>A3/A5</b></p>
<b>PROJETO UNIDADE BÁSICA DE SAÚDE PONTÃO-RS</b>			
PROJETARCO:	RESPONSÁVEL TÉCNICO:	LOCAL: UZINE DE PESQUISA QUÍMICA	
PREFEITURA DE PONTÃO		Pav. Cui - Caixa 1788	
Escala: 1/75	Área total: 625,60 m²	Local: TRAVESSA JOAQUIM BORGES PONTÃO	
Prósulo:	Desenho: JAIR LEANDRO KEMPF	Data: NOVENBRO 2013	
CORTE:			