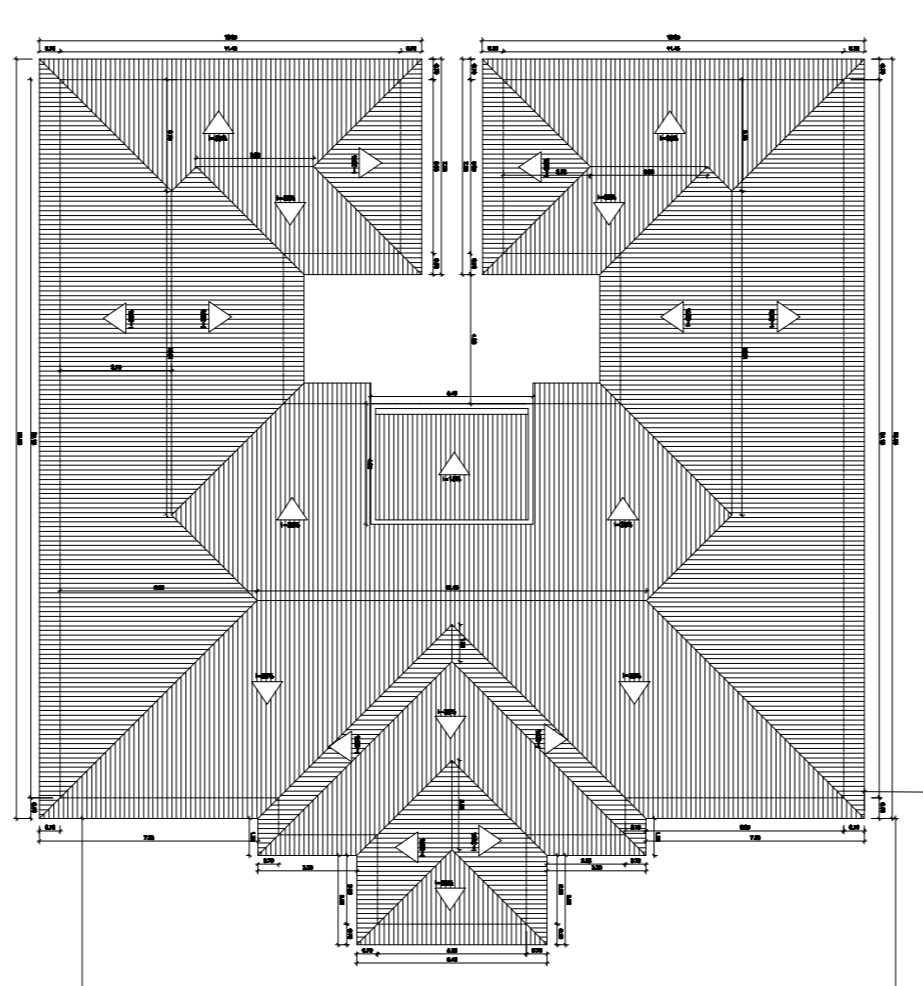
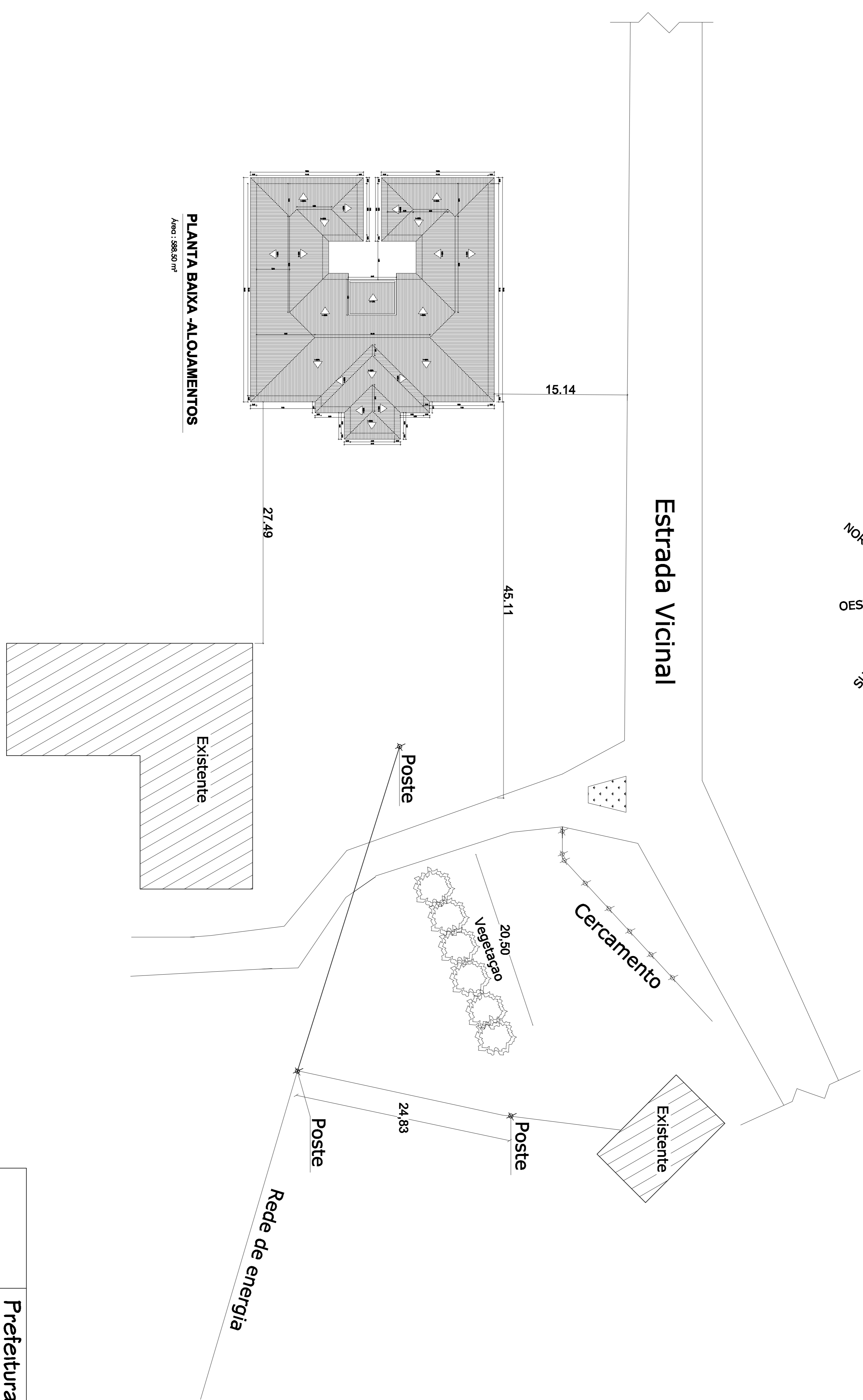


Estrada Vicinal



**PLANTA BAIXA -ALOJAMENTOS**  
Área : 588,30 m²



Localização  
ESCALA - 1:250

**Prefeitura Municipal de Pontão**  
Av. Júlio de Matos 1615 - Centro  
Pontão - RS  
(51) 35041900

RESPONSÁVEL TÉCNICO PROJETO: DESENHISTA: ALEXANDRE

Eng. Civil: Alexandre Menezes - CREA/RN/17278

Obra: ALOJAMENTOS INSTITUTO EDUCAR

ENCOMENDADO: ASSENTAMENTO NOSSA SENHORA APARECIDA

PROJETO: ARQUITETÔNICO

FECHA: 17/8 - A1 DATA: OUTUBRO 2019

SITUAÇÃO E LOCALIZAÇÃO: ARQ 01-4