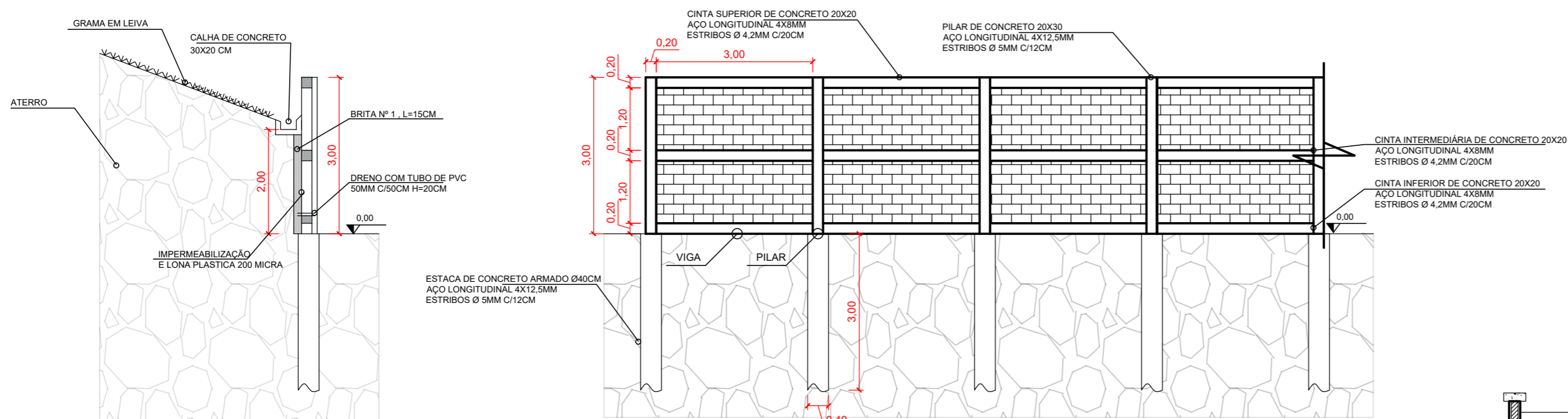
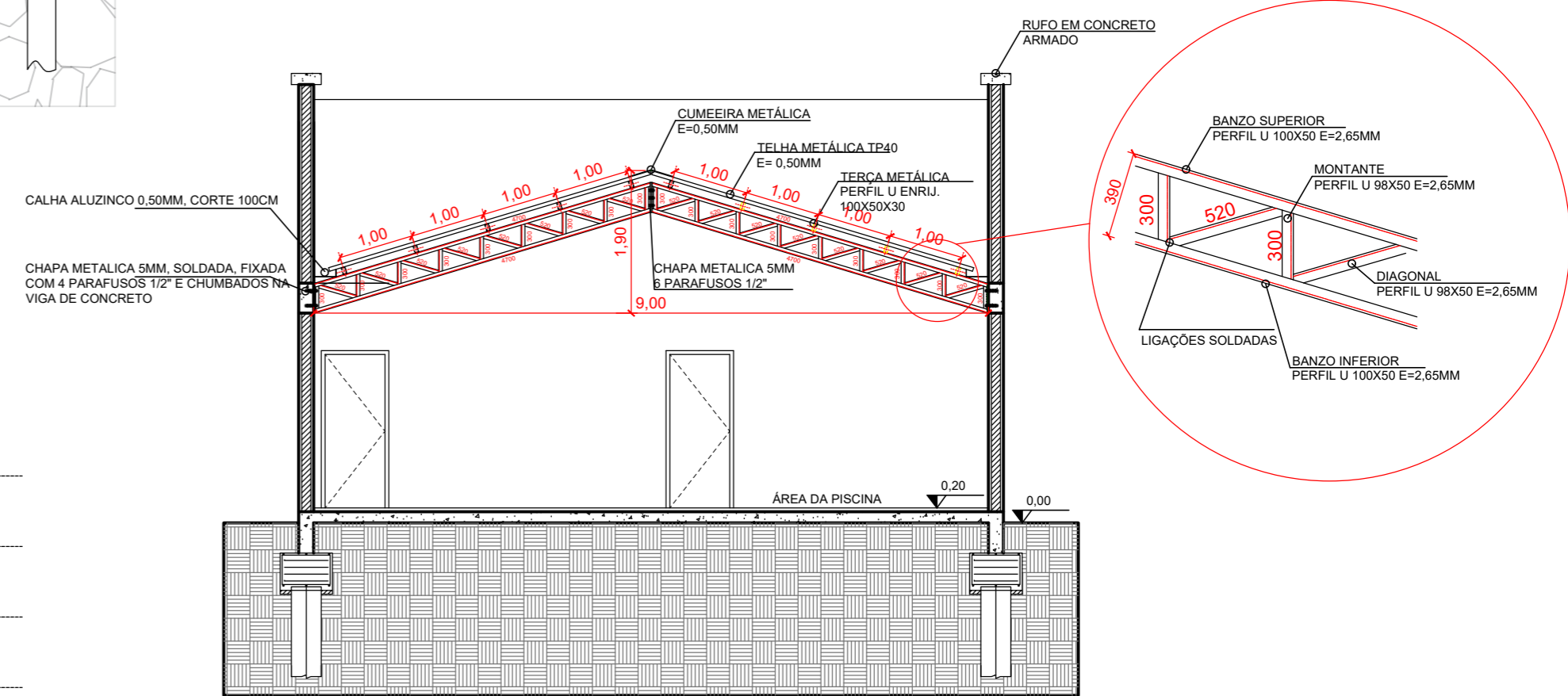


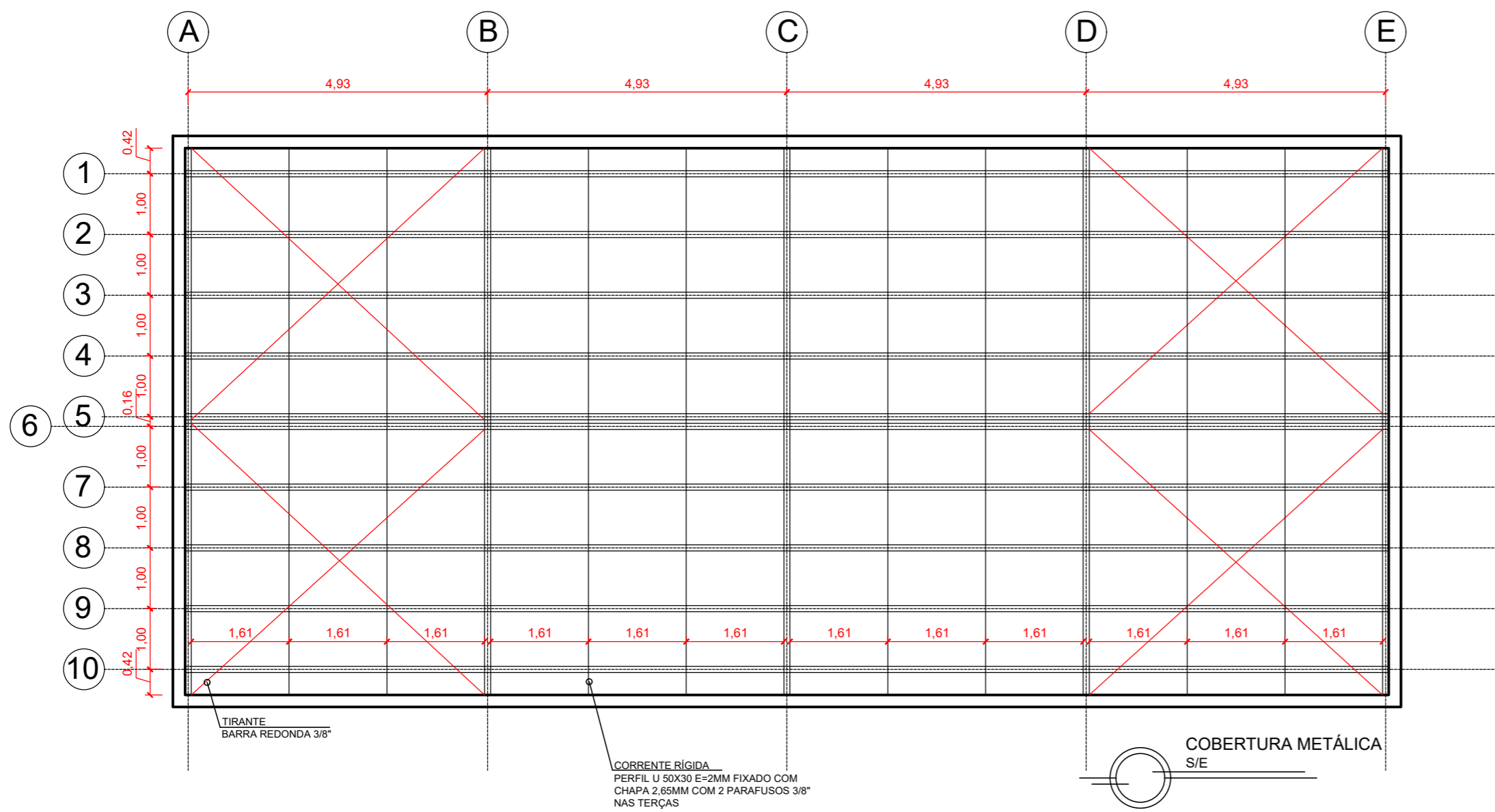
CORTE A-A'
Escala: 1-75



MURO DE CONTENÇÃO COMPRIMENTO = 75M
SEM ESCALA



CORTE B-B'
Escala: 1-75



 <p>PREFEITURA MUNICIPAL DE PONTÃO</p> <p>PROJETO PISCINA COMUNITÁRIA DE PONTÃO</p> <p>AVENIDA JÚLIO MAILHOS, 1613 99190-000 - PONTÃO-RS (54) 3308-1900</p>	<p>PRANCHA: CORTES / DETALHE MURO</p>
	<p>LOCAL: TRAVESSA JOAQUIM BORGES ANTIGAMENTE DENOMINADA RUA 5 MUNICÍPIO DE PONTÃO-RS</p>
<p>PROPRIETÁRIO: VELTON VICENTE HAHN PREFEITO MUNICIPAL</p>	<p>RESP. TÉCNICO: ENG. CIVIL: SÍLVIO MARQUES DE FARIAS CREA RS 208.374 silvionfarias@gmail.com FONE: 51 9 9742 1877</p>
<p>ÁREA: 413,80m²</p>	<p>DATA: JULHO/2022</p>
<p>ESCALA: 1/75</p>	<p>Nº: 04/14</p>