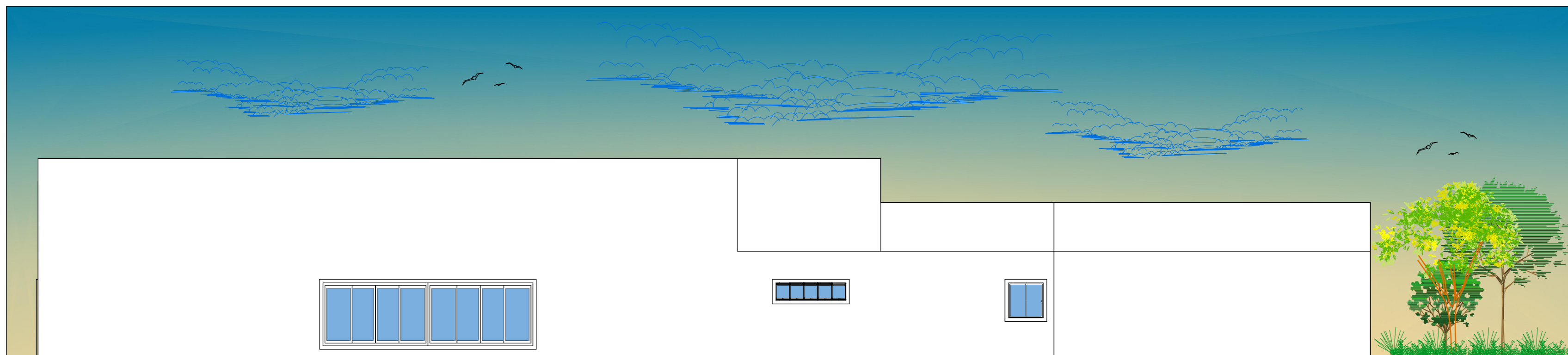
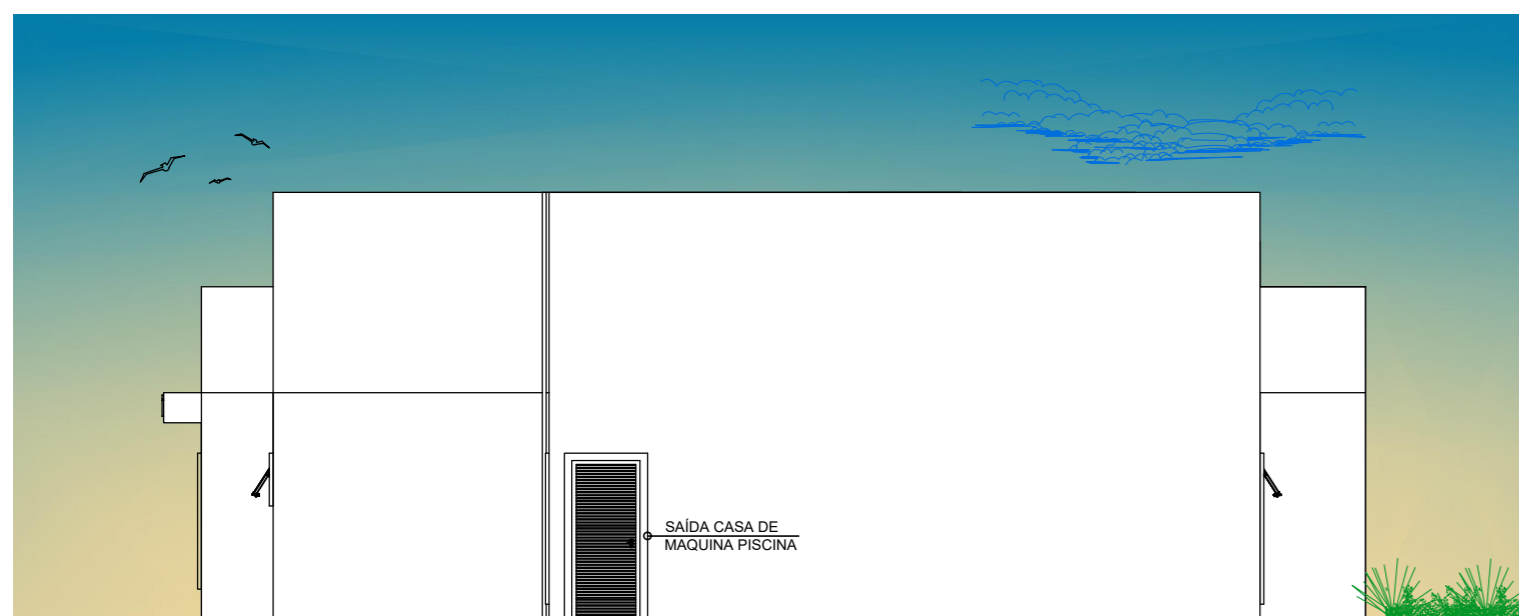


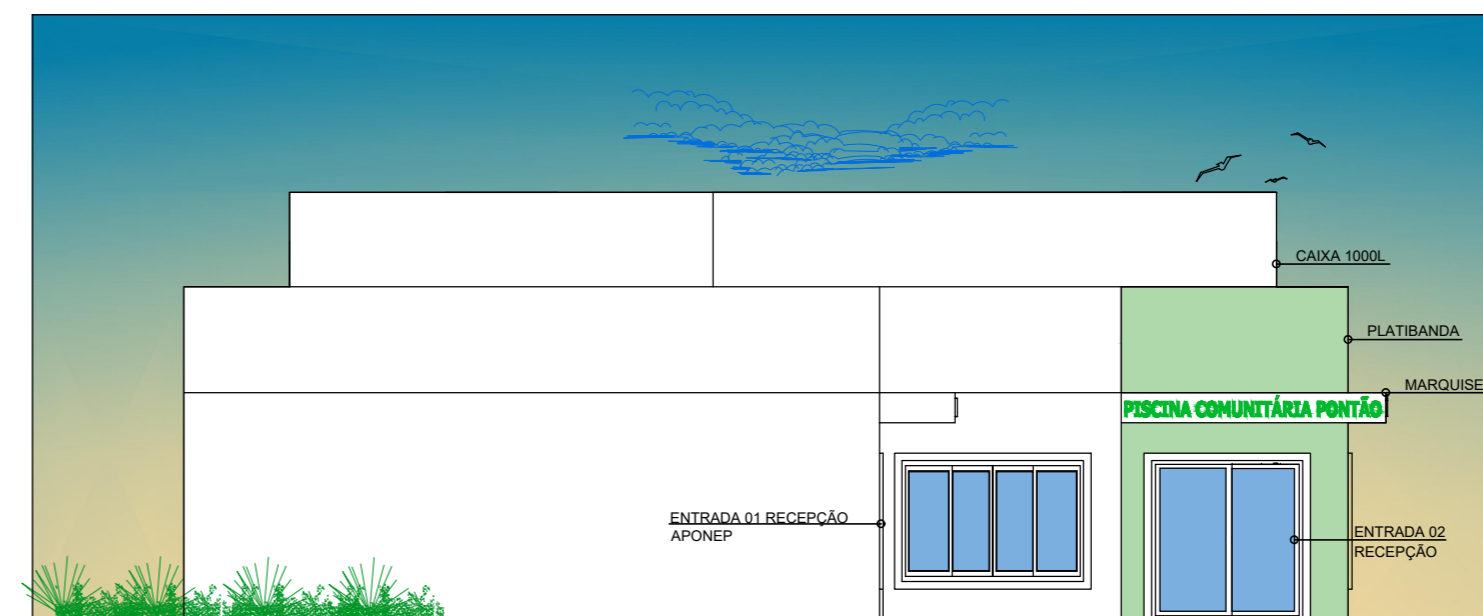
FACHADA FRONTAL  
Escala: 1-75



FACHADA FUNDOS  
Escala: 1-75



FACHADA LATERAL  
Escala: 1-75



FACHADA LATERAL  
Escala: 1-75

PREFEITURA MUNICIPAL DE PONTÃO



PROJETO PISCINA  
COMUNITÁRIA DE  
PONTÃO

AVENIDA JÚLIO MAILHOS, 1613  
99190-000 - PONTÃO-RS  
(54) 3308-1900

PROPRIETÁRIO:

VELTON VICENTE HAHN  
PREFEITO MUNICIPAL

RESP. TÉCNICO:

ENG. CIVIL: SILVIO MARQUES DE FARIAS  
CREA RS 208.374  
silvionfarias@gmail.com  
FONE: 51 9 9742 1877

PRANCHA:  
FACHADA

LOCAL:  
TRAVESSA JOAQUIM BORGES  
ANTIGAMENTE DENOMINADA RUA 5  
MUNICIPIO DE PONTÃO-RS

ÁREA:  
413,80m<sup>2</sup>

DATA:  
JULHO/2022

ESCALA:  
1/100

Nº:  
05/14